

# 有効求人倍率は

# 12月がピーク

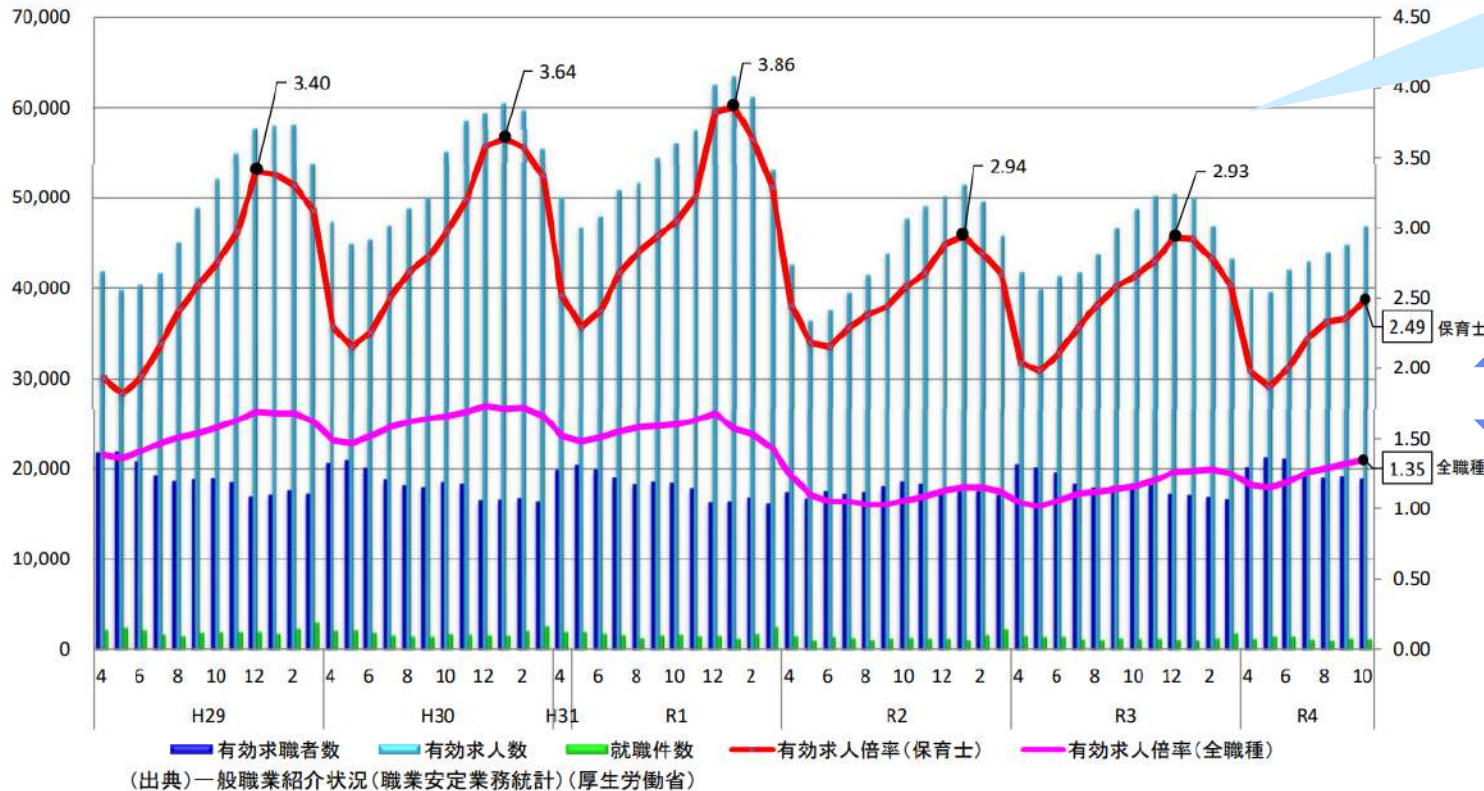
# 目次：本誌内容

1. 令和4年版厚生労働白書から見る保育士不足の現状
2. 有効求人倍率とは？
3. 保育士有効求人倍率の推移からわかること
4. 保育業界の人手不足解決の糸口
5. えんみつけ！サイト情報掲載にお困りの際は
6. えんみつけ！サイト・SNSのご紹介

# 令和4年版厚生労働白書から見る保育士不足の現状

保育士の有効求人倍率の推移（全国）

○ 直近の令和4年10月の保育士の有効求人倍率は2.49倍(対前年同月比で0.17ポイント下落)となっているが、全職種平均の1.35倍(対前年同月比で0.19ポイント上昇)と比べると、依然高い水準で推移している。



毎年12月に  
保育士募集  
が増加

全職種と比べて  
保育施設での保育士  
募集倍率が高い

保育士が不足してい  
る保育施設が多い

# 有効求人倍率とは？

## 有効求人倍率とは

有効求人倍率とは、求職者1人あたり、何件の求人があるかを示す数値です。

保育士の有効求人倍率の場合、仕事を探している保育士志望者に対して、勤務先となる保育園が求めている保育士数の割合がどのくらいかを知る指標となります。

## 有効求人倍率算出方法

有効求人倍率 = 求人数 ÷ 求職者数

有効求人倍率が低い状況

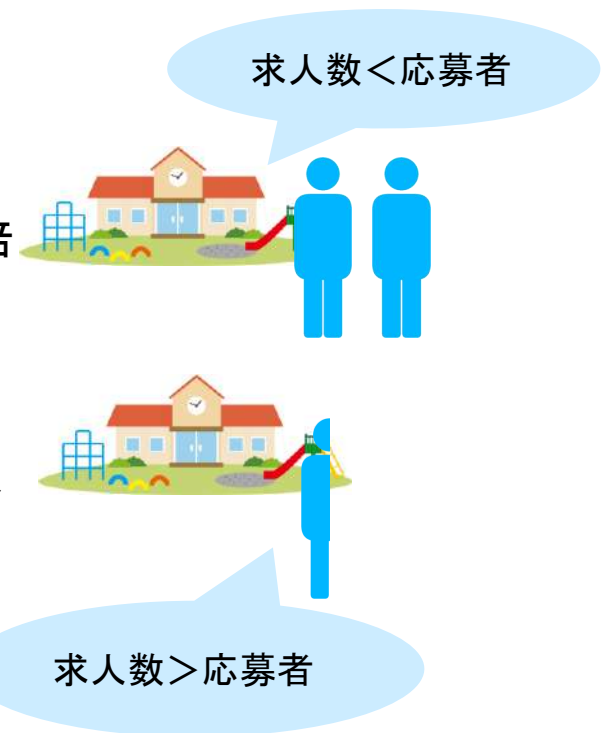
10人の募集に対して応募が20名・・・ $10 \div 20 = 0.5$ ・・・有効求人倍率は0.5倍

有効求人倍率が高い状況

10人の募集に対して応募が5名・・・ $10 \div 5 = 2$ ・・・有効求人倍率は2倍

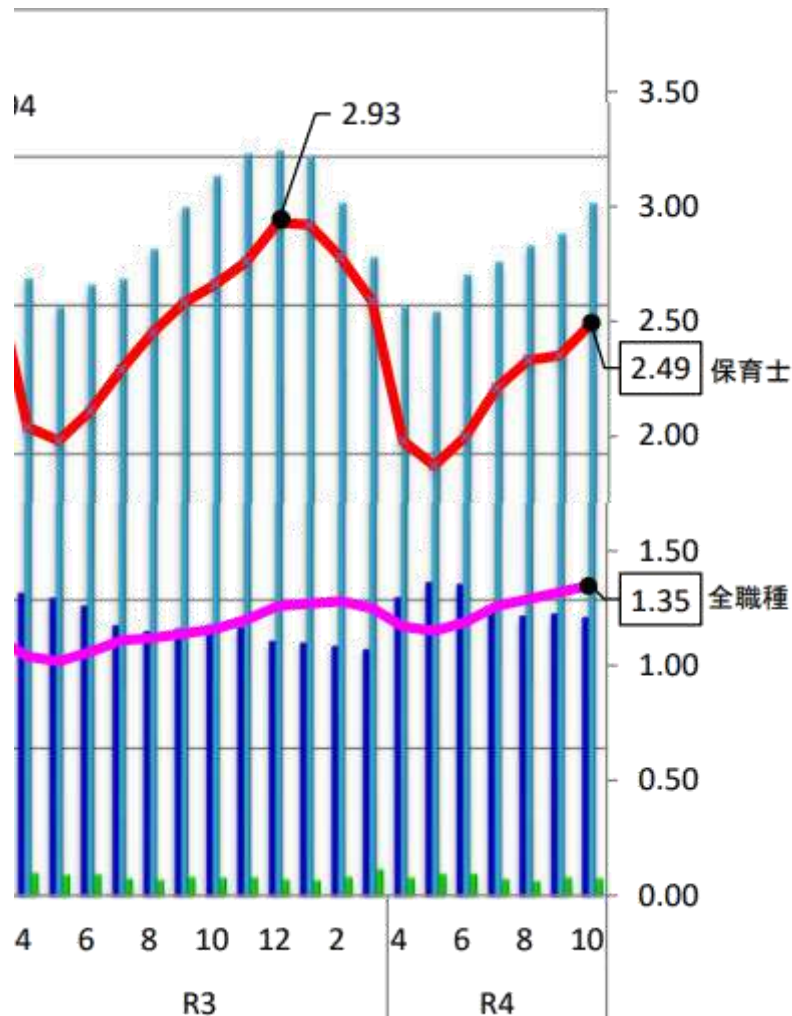
前頁、令和4年10月時点 保育業界の有効求人倍率は2.49倍でしたので

## 有効求人倍率が高い = 人手不足



# 保育士有効求人倍率の推移からわかること

## ①毎年12月に募集が増加



### 12月に募集が増加する要因

秋ごろから次年度の意向確認（次年度の希望や退職確認）が行われる。



保育施設運営者が退職希望者を把握する



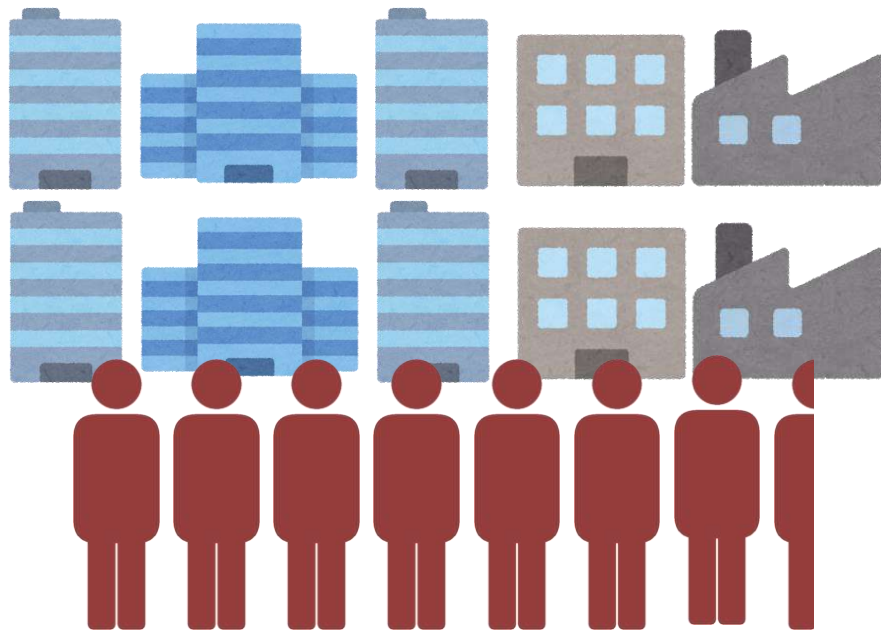
新年度の人員確保に向けて12月に求人を出し始める園が多い

# 保育士有効求人倍率の推移からわかること

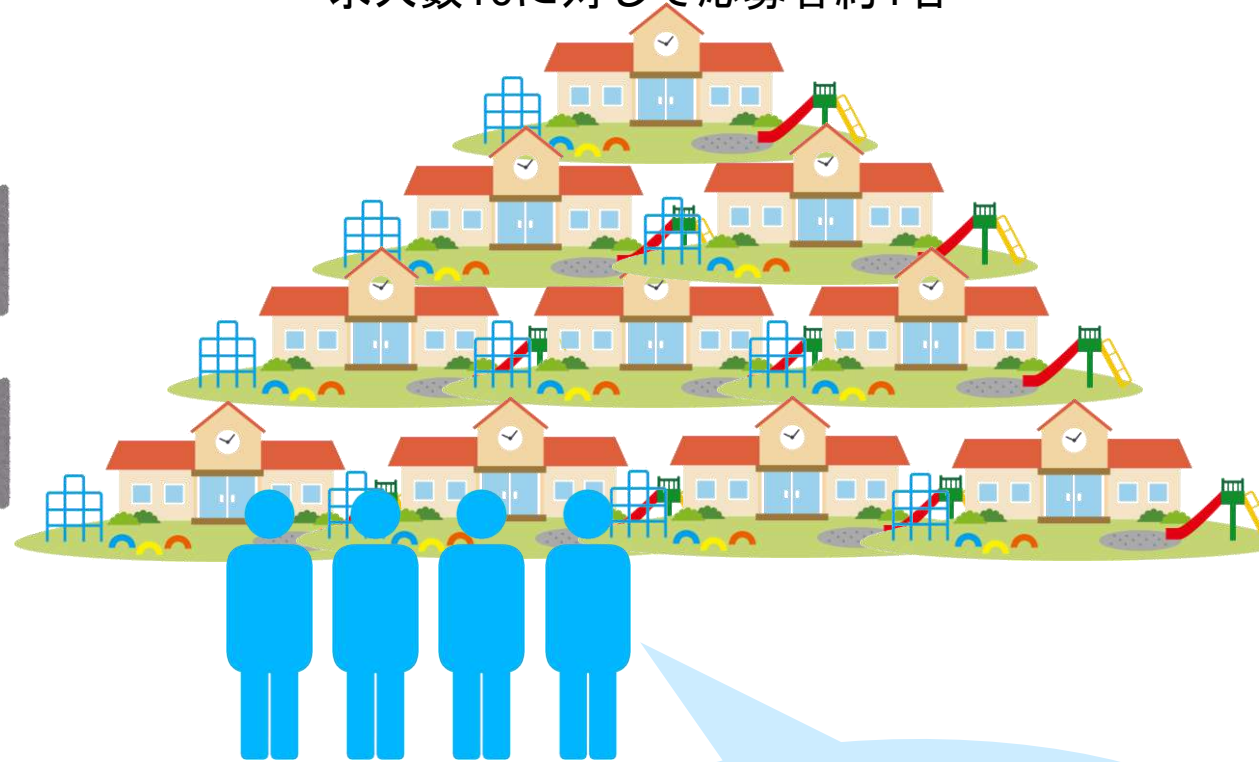
## ②保育業界の人手不足

### 全職種と保育士 有効求人倍率比較

全職種 有効求人倍率1.35  
求人数10に対して応募者約7.4名



保育士 有効求人倍率2.49  
求人数10に対して応募者約4名



1人の保育士に対して  
2施設以上が  
求人を行っている

# 保育業界の人手不足解決の糸口 潜在保育士

## 潜在保育士とは

潜在保育士とは、保育士資格を持っていながら保育士として働いていない人々のことを指します。厚生労働省によると、全国に**約102万人もの潜在保育士がいる**と考えられています。

## 潜在保育士 2つのタイプ

保育士としての  
勤務経験があり  
現在離職している人

保育士資格を  
取得したが、  
一度も保育士として  
勤務したことが無い人

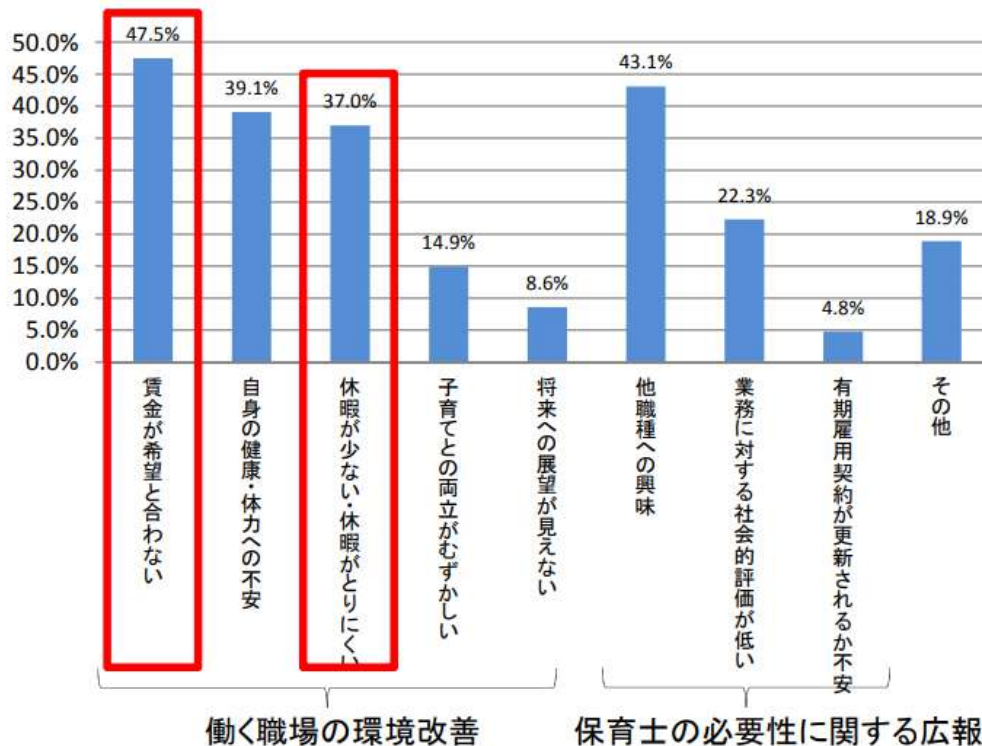
# 保育業界の人手不足解決の糸口

## 本当は保育士として働きたい潜在保育士6割以上

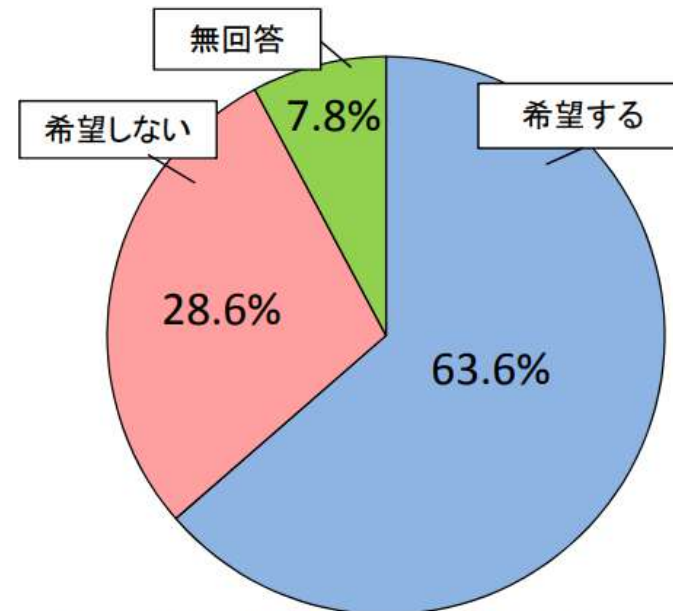
- 保育士としての就業を希望しない理由で、働く職場の環境改善に関する項目としては、「賃金が希望と合わない」が最も多く、「休暇が少ない・休暇がとりにくい」ことなどが挙げられています。
- 保育士としての就業を希望しない理由が解消した場合、63.6%の者が保育士を希望しています。

**→ 就業者を拡大するためには、処遇改善や勤務環境の改善に取り組み、職場としての魅力を高めることが必要。**

【保育士としての就業を希望しない理由】(複数回答)



【就業を希望しない理由が解消した場合の保育士への就業希望】



(注)回答者1人当たりの希望しない理由選択数が3.7と多岐に渡っていることに留意が必要。



# 保育業界の人手不足解決の糸口 園の魅力・取り組み・改善を情報発信

## 就職を希望しない理由解消の情報発信を



### 1.賃金

「保育士・幼稚園教諭等処遇改善臨時特例事業」の「処遇改善手当」明示など改善を情報発信！！

## 休み

### 2.休暇

年間休日や有給休暇取得率、また育児休暇、介護休暇など休暇体制の情報発信！！



### 3.子育てとの両立

時間単位勤務での働き方などワークライフバランスに合わせた園・法人の取り組み情報発信！

# えんみつけ！サイト情報掲載にお困りの際は

例えば・・・  
こんなお困りごと  
ございませんか？

- ログインができない
- えんみつけ!の登録が無料会員か有料会員か知りたい
- 登録メールアドレスがわからない
- 動画の作成(有料会員特典)をお願いしたい
- パスワードがわからない
- 見学予約機能(有料会員特典)の使い方を教えて欲しい
- 外観写真欄に園のHPで使用している写真を使いたい
- 外観写真が無いのでロゴデータを使いたい
- 園のパンフレットを学生・求職者に見せたい
- 基本情報入力をサポートしてほしい

など、操作や掲載方法がわからない場合は  
お気軽にお問い合わせください。



お困りごと連絡フォームからの  
ご質問・ご相談はこちら

<https://form.k3r.jp/enmikke/supportC>



ご  
連  
絡  
先



えんみつけ！事務局

TEL:03-5250-1155

メール:support\_c.enmikke@link-timesgr.co.jp



お困りごと連絡フォーム

# えんみっけ！サイト・SNSのご紹介

1

えんみっけ！サイト



<https://enmikke.jp/>

2

インタビューサイト



<https://note.com/enmikke/>

3

マニュアル動画



<https://www.youtube.com/@user-zu6it5mu5b>



<https://link.media-hakase.com/seminer/>

4

X (旧Twitter)



<https://twitter.com/enmikke>

5

LINE



<https://lin.ee/HsxRpn3>

6

Instagram



<https://www.instagram.com/enmikke/>

# 株式会社リンクのご紹介（会社概要）

会社名	株式会社リンク
所在地	〒104-0031 東京都中央区京橋2-6-13京橋ヨツギビル3F
設立	1993年9月
事業内容	フリーペーパー取次事業(テイクワンボックス事業「i・pockets」の運営) インスタ・街頭でのハンディング/サンプリング事業 幼稚園・保育園向けクーポン誌「ハッピープレゼントクーポン」の編集・発行 幼稚園・保育園向け生活情報誌「てとてと」の編集・発行 出版物の販売促進計画の立案、実施等出版営業代行業務 幼稚園・保育園探し専門サイト「えんみつけ！」の運営