

先輩たちの就活

求人票の

チェックポイント



受付年月日 令和6年2月6日

求人票 (フルタイム)

紹介期限日 令和6年4月30日

受付年月日 令和6年2月2日

求人票 (フルタイム)

紹介期限日 令和6年4月30日

受付年月日

9月27日

求人

- |     |         |   |         |
|-----|---------|---|---------|
| (1) | 08時 00分 | ～ | 17時 00分 |
| (2) | 09時 00分 | ～ | 18時 00分 |
| (3) |         | ～ |         |

又は

## 目次：本誌内容

1. はじめに
2. 求人票に書かれていること
3. えんみっけ！調べ 求人票を見るときにチェックしたポイント
4. 求人票のポイント【給与・手当編】
5. 求人票のポイント【勤務形態・就業時間編】
6. 求人票のポイント【休日編】
7. 求人票のポイント【休暇編】
8. まとめ
9. 理想の園探し"えんみっけ！"で情報収集
10. "えんみっけ！"サイト・SNSのご紹介

## はじめに



求人票ってどんなことが書かれているの？

就職活動では、保育園・幼稚園が出す「求人票」の内容を確認し、その園に応募するかしないかを決めるかと思います。

求人票には、「園の形態」「給与」「勤務形態」など、さまざまな情報が記載されていますが、初めての就活で見慣れない言葉や用語に戸惑うことも・・・

本誌では、2022年、2023年に就職活動を行った先輩たちの求人票を見るときにチェックしたポイントや、求人票の見方をご紹介します。

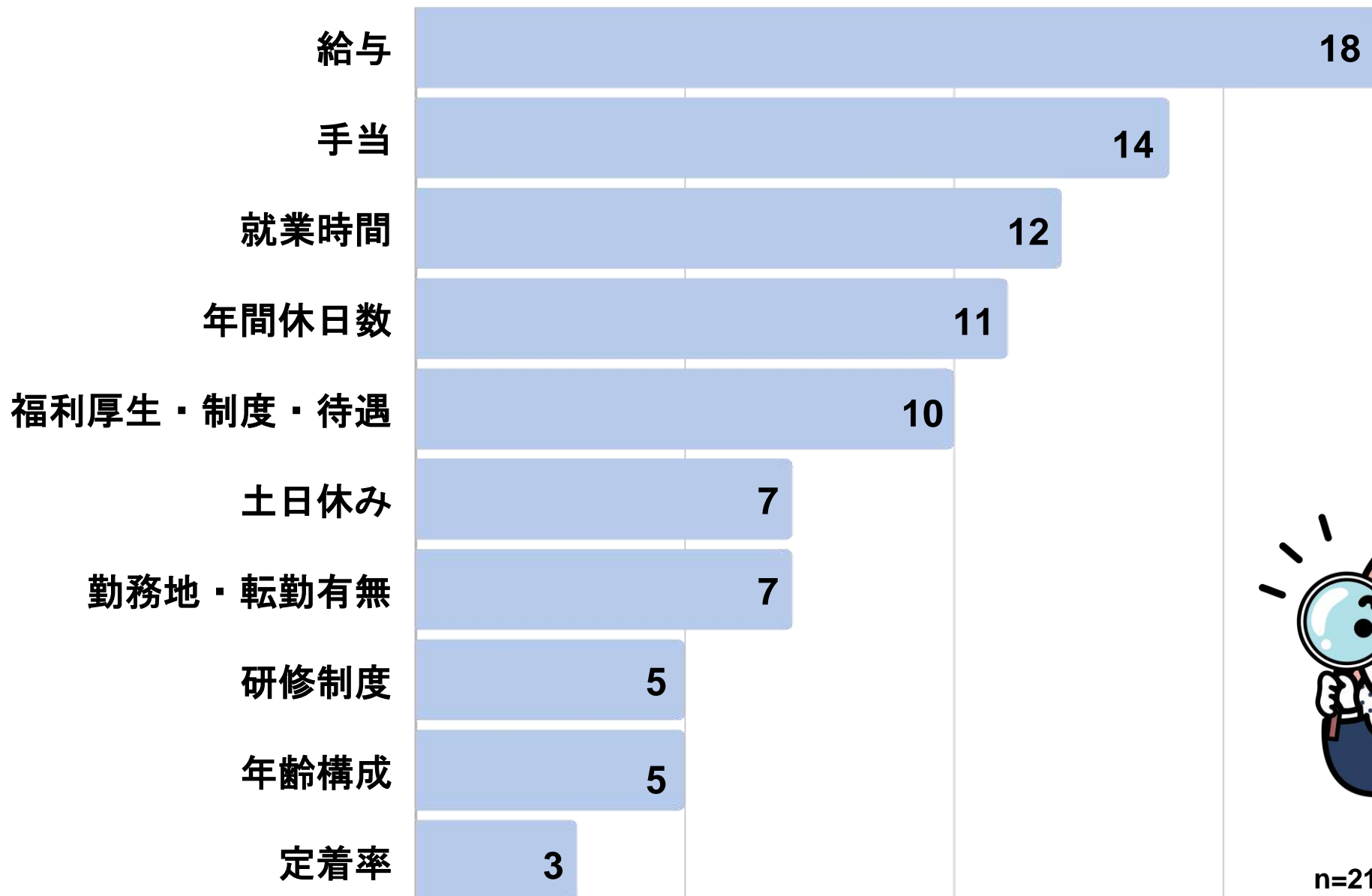
## 求人票に書かれていること



保育士・幼稚園教諭求人票は、園が職員を募集する際に提供する情報です。

募集職種や仕事内容のほか、勤務時間、給与、福利厚生、園の特徴や教育方針などが記載されています。

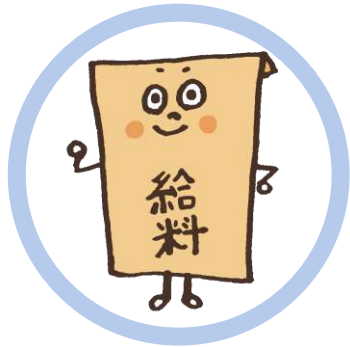
## 求人票を見るときにチェックしたポイント



n=21（複数回答）

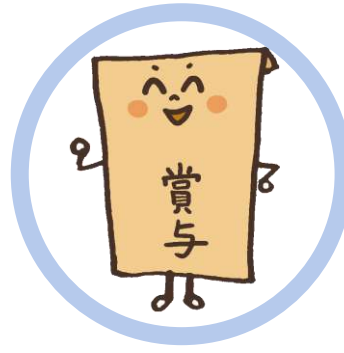
## 求人票のポイント【給与・手当編】

### 基本給



基本給は月の基本賃金のこと

### 賞与



賞与はボーナスのこと

### 手当



基本給とは別に支払われる「資格手当」や「通勤手当」「住宅手当」などです。



## 注意！ 総支給額と手取り額

求人票に記載されている「給与」「賞与」は額面で記載されています。

額面とは、企業が従業員に支給する総支給額で基本給と各種手当を含みます。

総支給額から住民税、所得税、社会保険料（健康保険、年金など）等を引いた金額が手取り額となります。

手取り額目安・・・総支給額から20%程度引かれた額

# 求人票のポイント【勤務形態・就業時間編】



## 勤務形態の種類

代表的な勤務形態は、「固定時間制」「シフト制」「変動労働時間制」です。

### 固定時間制

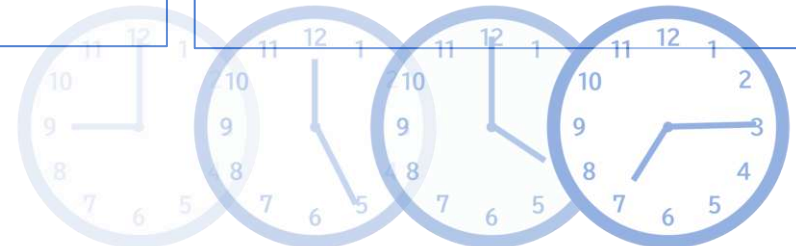
労働基準法で定められている  
原則的な働き方で、  
「9時～17時」「12時～20時」  
というように、時間を決めて勤務

### シフト制

勤務時間全体の時間が求人票に  
表記されており、その範囲内で、  
7時などの早朝から15時くらい  
までを担当する早番、9時から  
18時までの中番、11時から20時  
までの遅番というように分けら  
れている

### 変動労働時間制

月単位・年単位で労働時間を調  
整する制度です。長期休暇があ  
る職種などに導入されている



# 求人票のポイント【休日編】



## 休日の種類

休日は「労働義務がない日」という意味で、賃金は支払われません。代表的な休日の種類は、「完全週休2日制」「週休2日制」「年間休日〇日」です。

### 完全休日2日制

年間を通して毎週2日の休日があることを意味している  
シフト制の場合は  
「完全週休2日制（シフト制）」と表記され、曜日固定ではない2日の休みが毎週ある

### 週休2日制

月1回以上2日の休みがある週と、1日以上の休みがある週があることを週休2日制という

### 年間休日〇日

年間休日は、事業者である園が定めている年間休日の合計





# 求人票のポイント【休暇編】



## 休暇の種類

本来であれば労働する日であるにも関わらず、労働義務が免除される日で「法定休暇」と「法定外休暇」があります。

### 法定休暇

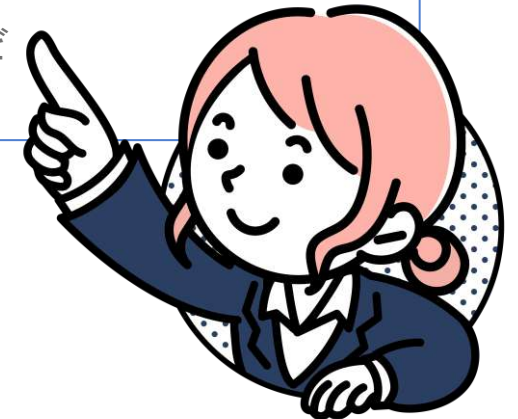
労働法所定の要件を満たしていることを前提に、労働者に認められる休暇のこと

- ・ 年次有給休暇
- ・ 生理休暇
- ・ 産前産後休暇
- ・ 育児休業
- ・ 介護休業 など

### 法定外休暇

園が独自で定めた休暇、園により設定が異なる

- ・ 慶弔休暇
- ・ 子の看護休暇
- ・ 研修休暇
- ・ リフレッシュ休暇
- ・ アニバーサリー休暇 など



## まとめ

就職活動では、求人票をしっかりと確認することが大切です。内容をしっかりと理解しないまま応募～採用となってしまうと、いざ就職してからミスマッチを感じることになってしまいます。

給与・勤務形態・就業時間・休日・休暇・福利厚生など求人票から重要なポイントを読み取り、ミスマッチを回避、長く安心して働ける職場を見つけましょう



# 理想の園探し “えんみつけ！”で情報収集

## 「えんみつけ！」は

- 探せる
- 比べる
- 見学できる

保育施設や幼稚園探し専門サービス

## 安心

ユーザー登録後に弊社からの電話営業や就職斡旋行為はございません！多くの自治体、保育連盟・協会に利用いただいております。

## 無料

全ての機能(お気に入り登録・見学予約等)を利用するには、ユーザー登録が必要です。

## 園探し

エリアや施設形態以外にも、園の方針や特徴から検索できます。多くの園を見て比べてください。

## なぜ見学？

就職の際にミスマッチを防ぐため、多くの園を見て体験することを推奨しています。

## コラム

園探しや見学など就職活動に役立つ情報を掲載しています。

[ユーザー登録はこちら](#)

# "えんみつけ！"サイト・SNSのご紹介

1

## えんみつけ！サイト



<https://enmikke.jp/>

2

## インタビューサイト



<https://note.com/enmikke/>

3

## 動画サイト



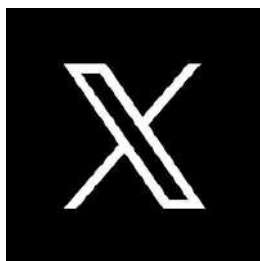
<https://www.youtube.com/@user-zu6it5mu5b>



<https://link.media-hakase.com/user/>

4

## X (旧Twitter)



<https://twitter.com/enmikke>

5

## LINE



<https://lin.ee/HsxRpn3>

6

## Instagram



<https://www.instagram.com/enmikke/>