

RECRUIT

株式会社リンク 

 えんみつけ!

幼保学生・求職者の
意識調査

見学先を決めた

POINT!



はじめに

保育施設への就職を考えている方が どうして園見学をするのかを考えたことはありますか？

採用活動において「新卒採用が思うようにいかない・・・」「短時間勤務職員がなかなか見つからない・・・」「業務が忙しくて学生のリアルな本音を調査する時間がない・・・」など課題はございませんか？

えんみつけ！では現役保育士のみなさんにインタビューを行っているのですが、「園見学に行き行って現在勤めている保育施設への就職を決めた」とお聞きすることが大変多いです。

本誌では、2022年と2023年にえんみつけ！掲載園へ園見学に行った幼保学生・求職者に実施したアンケート結果をご紹介します。

2022年・2023年 園見学応援キャンペーンアンケート結果より



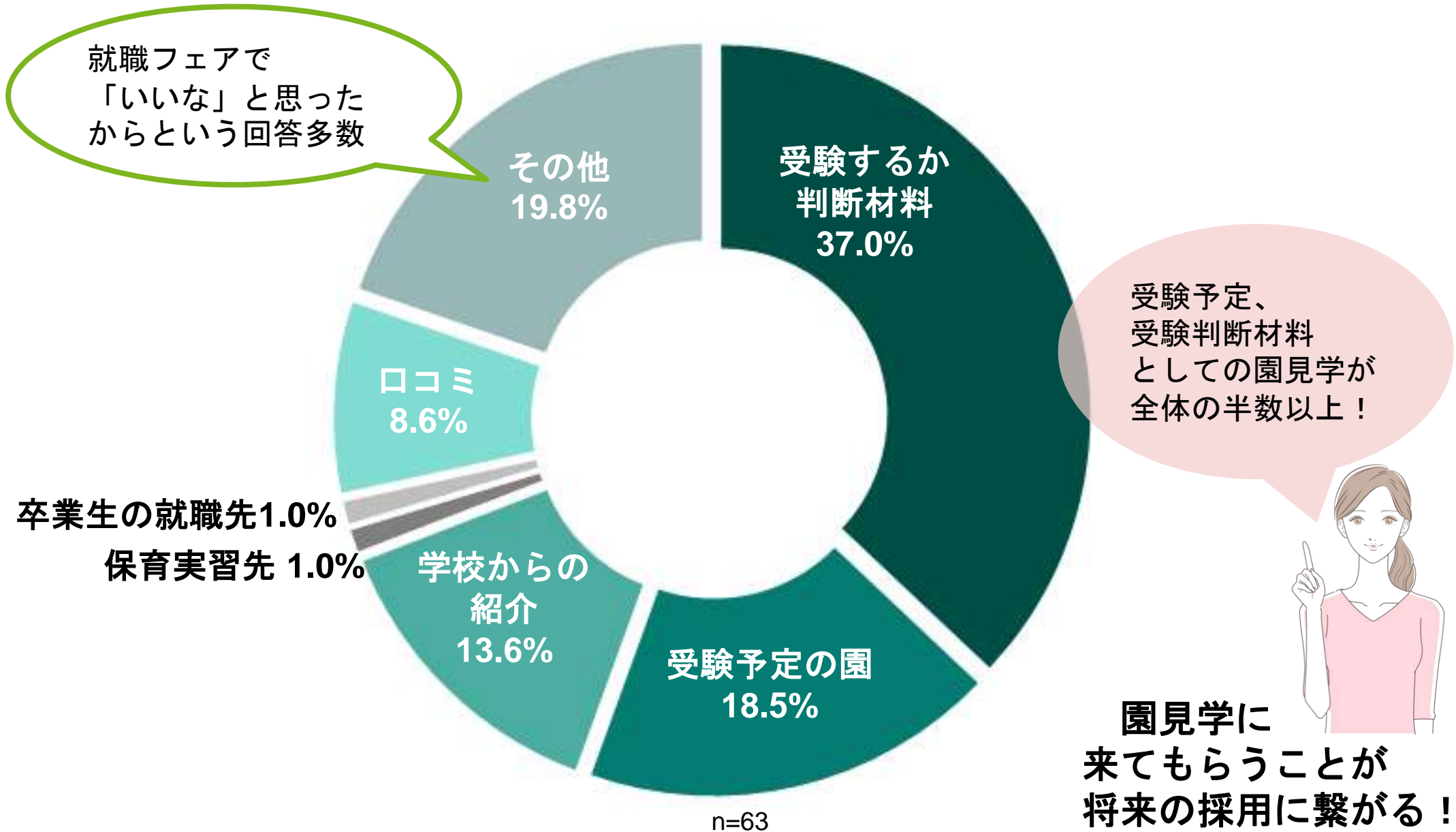
園見学に参加した理由

見学先を決めたポイント

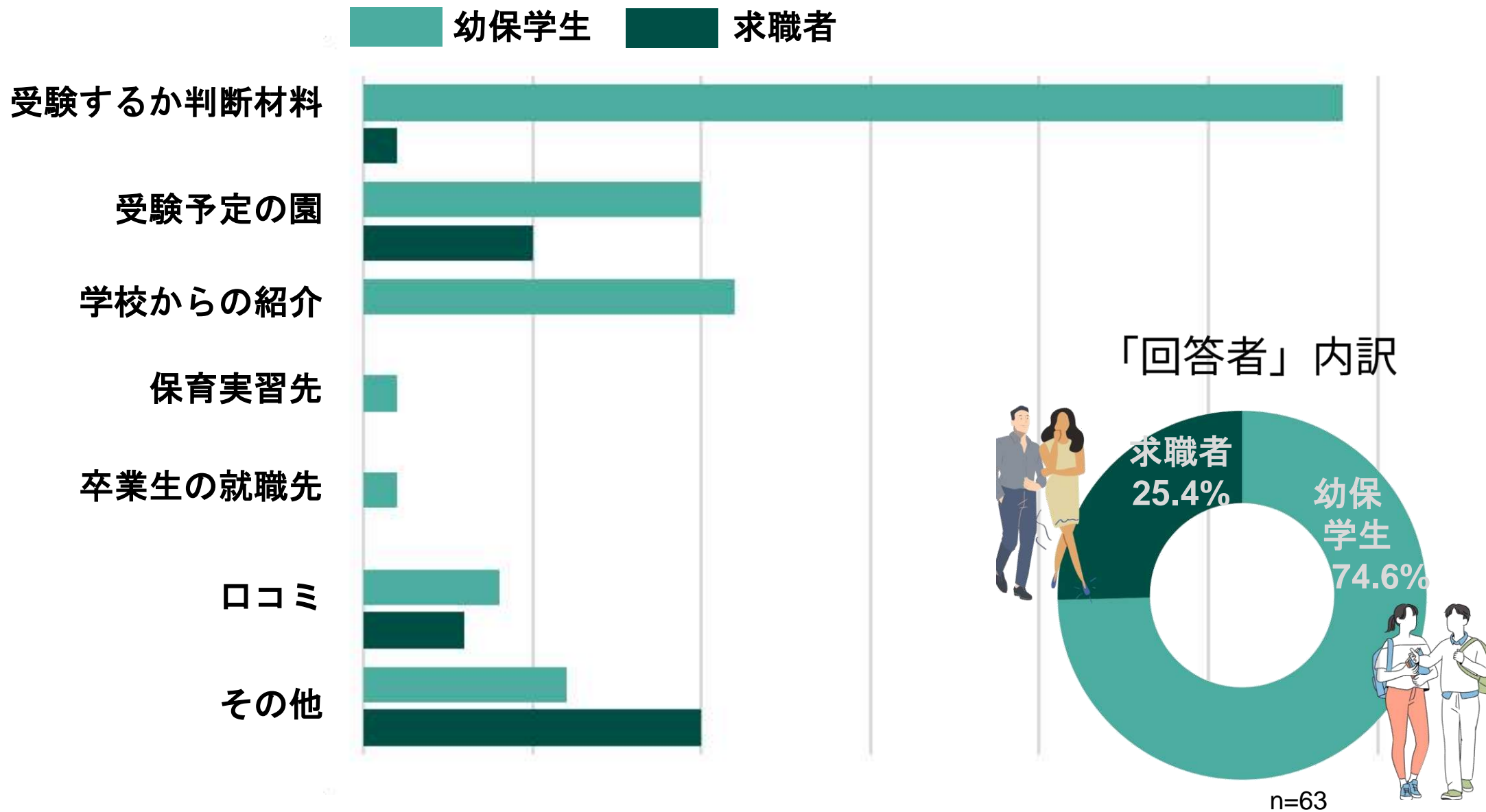
目次：本誌内容

1. 園見学に参加した理由は？
2. 学生・求職者別 園見学に参加した理由
3. 見学先を決めたポイント
4. 学生・求職者別 見学先を決めたポイント
5. まとめ
6. 令和6年度 園見学応援キャンペーン
7. "えんみっけ！"情報掲載にお困りの際は
8. "えんみっけ！"サイト・SNSのご紹介
9. 株式会社リンクのご紹介（会社概要）

園見学に参加した理由は？



学生・求職者別 園見学に参加した理由



見学先を決めたポイント

1位 保育・教育方針・・・17.5%

2位 自宅・実家からの距離・・・15.2%

3位 立地・交通の便・・・12.0%

3位 運営形態・・・12.0%

5位 保育・教育目標・・・9.7%

6位 理念・・・8.3%

7位 給与・賞与・・・6.5%

8位 住宅補助・・・5.1%

9位 休日・年間休日・・・3.2%

10位 勤務時間・・・2.3%

10位 残業の有無・・・2.3%

12位 教育制度・・・1.4%

13位 産休・育休制度・・・0.9%

— その他・・・3.7%

学生・求職者別 見学先を決めたポイント

幼保学生



1位 保育・教育方針

2位 運営形態

3位 自宅・実家からの距離

3位 立地・交通の便

5位 理念

求職者



1位 自宅・実家からの距離

2位 保育・教育方針

3位 保育・教育目標

4位 立地・交通の便

5位 運営形態

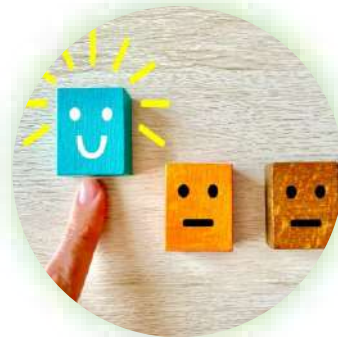
まとめ

幼保学生は特に
園見学で受験するかを
判断材料にしている傾向が強い



複数の園を見学している様子も
うかがえ、実際に見て感じて比
較検討をされています

幼保学生・求職者ともに
保育・教育方針は
園選びの大きなポイントと
なっている



ホームページやパンフレット、
情報サイト等でも、方針はしっ
かりと丁寧に表記することをお
勧めします

就職フェアなどで
「いいな」と
好印象をもった園にも
見学に足を運んでいる



自治体やご加盟団体（協会・連
盟）主催の就職フェアへの参加も
園を知ってもらう大切な機会！

園へ見学に来てもらうことで、今後の採用に繋がる機会が増えていきます。

保育・教育方針や交通の便（アクセス）等、えんみっけ！サイト貴園ページ正しく掲載しているかご
確認ください！

令和6年度 園見学応援キャンペーン



えんみつけ!では、昨年に引き続き本年度も幼保学生・求職者にえんみつけ!掲載園への見学促進を目的にした園見学応援キャンペーンを令和6年7月1日～令和6年11月30日まで開催しています。

※園のみなさまに費用負担はございません。ご安心ください。



見学受付方法、見学可能日などえんみつけ!内、貴園ページ最新の情報に更新をよろしくお願いいたします。

"えんみつけ！"情報掲載にお困りの際は

例えば・・・
こんなお困りごと
ございませんか？

- ログインができない
- えんみつけ!の登録が無料会員か有料会員か知りたい
- 登録メールアドレスがわからない
- 動画の作成(有料会員特典)をお願いしたい
- パスワードがわからない
- 見学予約機能(有料会員特典)の使い方を教えて欲しい
- 外観写真欄に園のHPで使用している写真を使いたい
- 外観写真が無いのでロゴデータを使いたい
- 園のパンフレットを学生・求職者に見せたい
- 基本情報入力をサポートしてほしい

など、操作や掲載方法がわからない場合は
お気軽にお問い合わせください。



お困りごと連絡フォームからのご質問・ご相談はこちら

<https://form.k3r.jp/enmikke/supportC>



ご
連
絡
先



えんみつけ！事務局

TEL:03-5250-1155

メール:support_c.enmikke@link-timesgr.co.jp



お困りごと連絡フォーム

"えんみっけ!" サイト・SNSのご紹介

1

えんみっけ! サイト



<https://enmikke.jp/>

2

インタビューサイト



<https://note.com/enmikke/>

3

マニュアル動画



<https://www.youtube.com/@user-zu6it5mu5b>



<https://link.media-hakase.com/seminer/>

4

X (旧Twitter)



<https://twitter.com/enmikke>

5

LINE



<https://lin.ee/HsxRpn3>

6

Instagram



<https://www.instagram.com/enmikke/>

株式会社リンクのご紹介（会社概要）

会社名	株式会社リンク
所在地	〒104-0031 東京都中央区京橋2-6-13京橋ヨツギビル3F
設立	1993年9月
事業内容	フリーペーパー取次事業(テイクワンボックス事業「i・pockets」の運営) インスタ・街頭でのハンディング/サンプリング事業 幼稚園・保育園向けクーポン誌「ハッピープレゼントクーポン」の編集・発行 幼稚園・保育園向け生活情報誌「てとてと」の編集・発行 出版物の販売促進計画の立案、実施等出版営業代行業務 幼稚園・保育園探し専門サイト「えんみつけ!」の運営