

GOOD

BAD

幼保学生・求職者の
就活意識調査

園見学して

良かった点・気になった点



はじめに

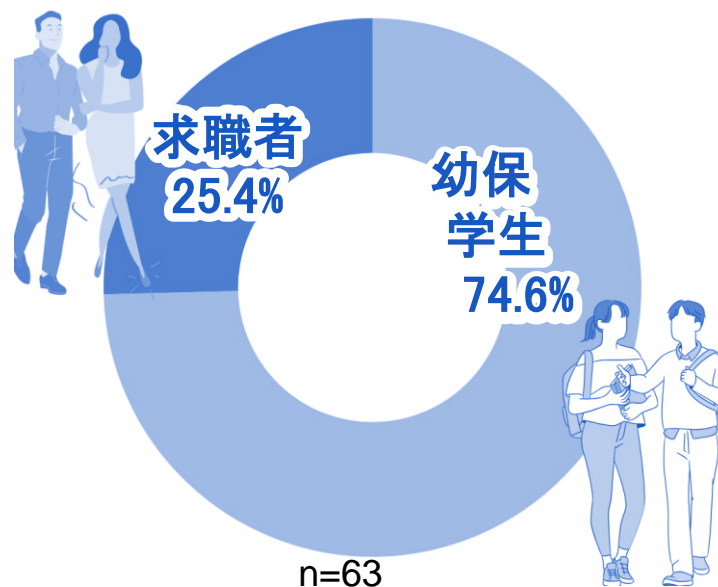
園見学の幼保学生・求職者は 見学後どんな感想を持っているか気になりませんか？

園見学に参加した幼保学生・求職者は見学してどんなことを感じたのでしょうか



本誌では、2022年と2023年にえんみっけ！掲載園へ園見学に行った幼保学生・求職者に実施したアンケート結果より、見学して良かった点、気になった点、採用試験を受けたいと思うかなど見学後の感想をご紹介します。

「回答者」内訳



目次:本誌内容

1. えんみつけ！調べ 園見学して良かった点
2. えんみつけ！調べ 園見学して気になった点
3. えんみつけ！調べ 見学した園で1日体験してみたい？
採用試験を受けてみたい？
4. えんみつけ！調べ 違う園も見学してみたい？
5. まとめ
6. 令和6年度 園見学応援キャンペーン
7. “えんみつけ！” 情報掲載にお困りの際は
8. “えんみつけ！” サイト・SNSのご紹介
9. 株式会社リンクのご紹介(会社概要)



園見学して良かった点

施設が広い
子どもと保育士の関わりを見ることが出来た 実際の保育現場を見れた
丁寧に説明してくれた
子どもたちの様子を知れた
園の良さが分かった 職員への対応
雰囲気良かった 楽しかった
雰囲気を知れた きれいだった
先生方が笑顔で挨拶してくれる 施設が充実していた 保育活動が知れた
会議時間の調整を知れた 子どもたちがのびのびと遊んでいた 施設の造りの工夫を知れた
製作物を見れた 子どもたちが楽しそうに過ごしていた 複数担任制 園児たちが楽しそうだった
思っていたより広い HP掲載情報と一致していた 行事が知れた 園児たちの雰囲気が良い 勤務体制が知れた
子どもが自主的に遊びや活動に取り組める点



園見学して気になった点

少しイライラしている職員が居た

特になし

業務負担が多そう
勤務時間

職員の雰囲気

運動会の練習の様子

保育室に掲示やおもちゃが少ない

交通費支給範囲

駐車場の狭さ

施設の造り

住宅手当

立地から交通安全面が気になった

先生方の関係が見られなかった

年間休日日数

求人票を見ながら話が出来ればよかった

パンフレット記載事項との相違

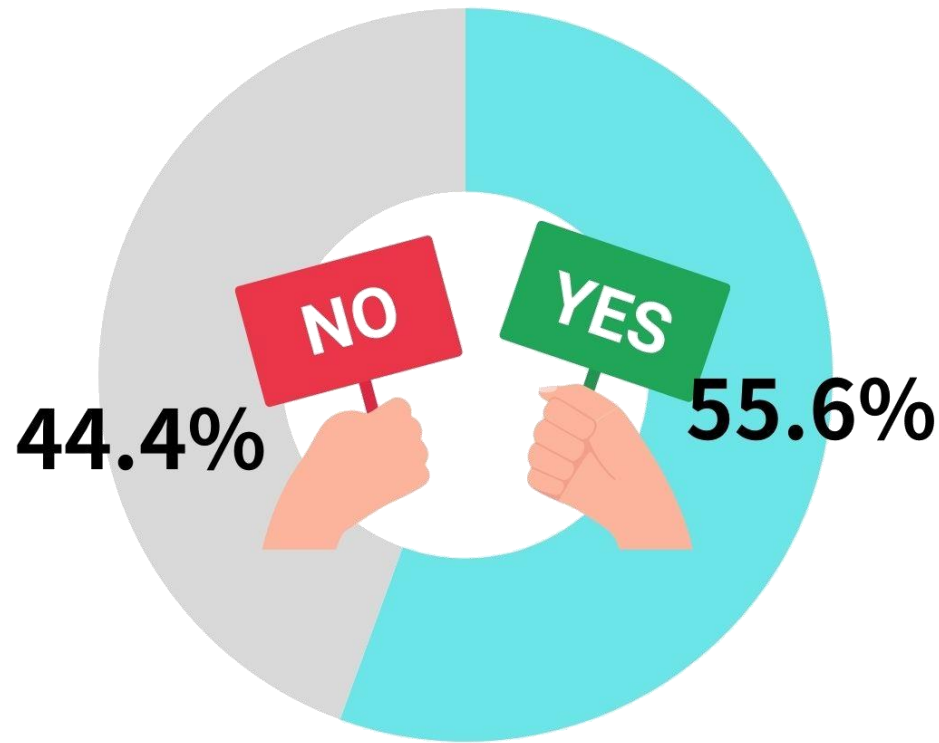
夏休み、年末年始の出勤体制 施設の老朽化

先生同士の雰囲気

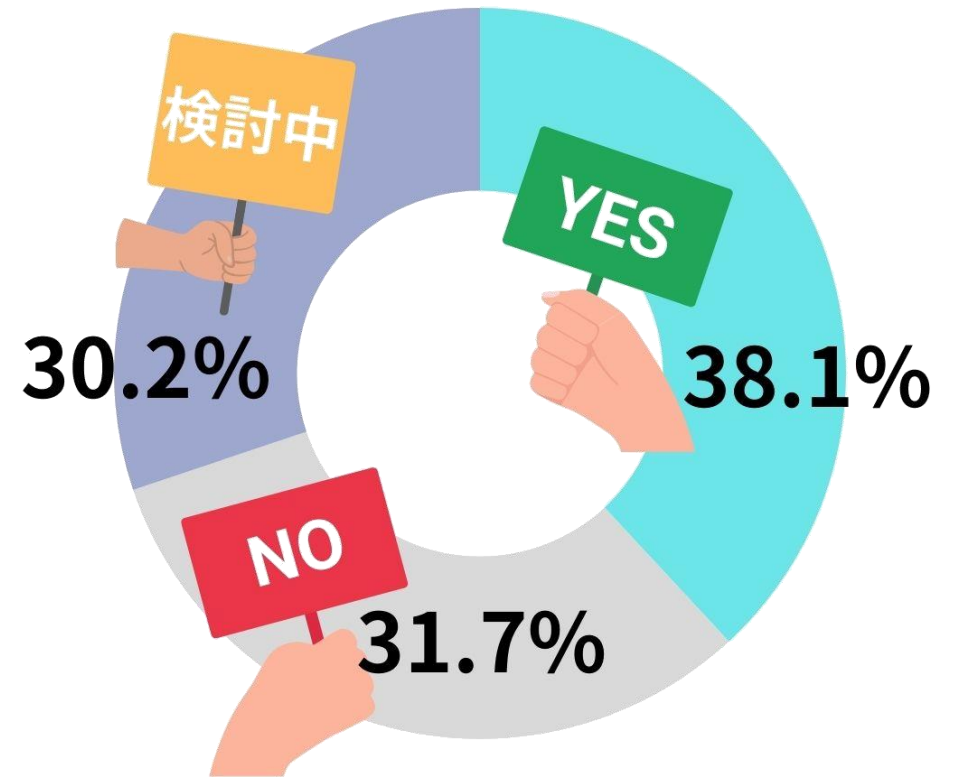
立地から地域からのクレームが来ないか気になった

見学した園で1日体験してみたい？ 採用試験を受けてみたい？

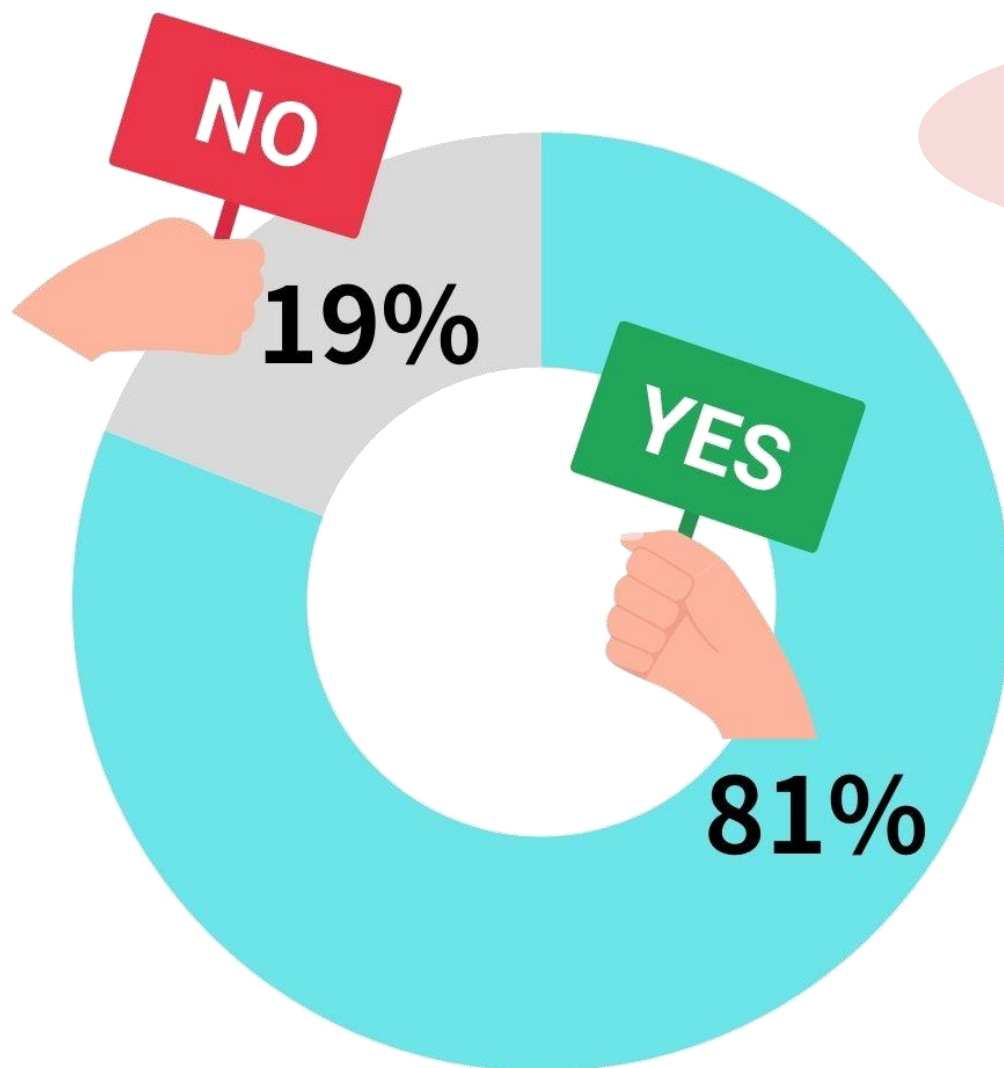
1日体験をしてみたい



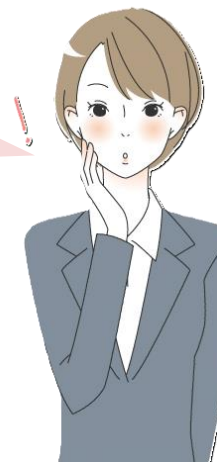
採用試験を受けてみたい



違う園も見学してみたい？



違う園も見学したいと思った
幼保学生・求職者が
圧倒的に多い！



えんみつけ！では
ご自身の保育観に合う園か？
長く活躍し続けられる職場かど
うか？
複数の園を見学し、
比較検討することをお勧めして
おります。

まとめ

幼保学生・求職者ともに雰囲気重視



「雰囲気が知れて良かった」
「雰囲気が良かった」という声が多く聞かれました。
雰囲気は案内してくれた先生だけではなく、働いている先生方の雰囲気や子どもたちの雰囲気、子どもたちと先生の雰囲気、先生同士の雰囲気など人に関する事や、施設の雰囲気など環境に関する事など、園に訪問したからこそ分かったことが多くあったようです。

複数の園を見たいと考えている方が多い



1日体験をしてみたいという方が半数以上と見学した園をより深く知りたと思った方が多かったです。
採用試験を受けてみたいかという質問には検討中という回答も多くあり、違う園も見学したいという回答が8割以上でした。
園見学をしたことで、実際にそこで働くイメージが沸いたという声や、ぜひここで働きたいと思ったという声も！！

公道が目の前で安全性が気になった、近隣にマンションがあり地域との交流が気になったなど立地に関する声もありました。見学説明時に立地面での対策をお伝えすることで不安解消につながることもあるようです。

令和6年度 園見学応援キャンペーン



えんみつけ!では、昨年に引き続き本年度も幼保学生・求職者にえんみつけ!掲載園への見学促進を目的にした園見学応援キャンペーンを令和6年7月1日～令和6年11月30日まで開催しています。

※園のみなさまに費用負担はございません。ご安心ください。



見学受付方法、見学可能日など
えんみつけ!内、貴園ページ
最新の情報に更新をよろしくお願ひします。

“えんみつけ！” 情報掲載にお困りの際は

例えば・・・
こんなお困りごとご
ざいませんか？

- ログインができない
- えんみつけ!の登録が無料会員か有料会員か知りたい
- 登録メールアドレスがわからない
- 動画の作成(有料会員特典)をお願いしたい
- パスワードがわからない
- 見学予約機能(有料会員特典)の使い方を教えて欲しい
- 外観写真欄に園のHPで使用している写真を使いたい
- 外観写真が無いのでロゴデータを使いたい
- 園のパンフレットを学生・求職者に見せたい
- 基本情報入力をサポートしてほしい

など、操作や掲載方法がわからない場合は
お気軽にお問い合わせください。



お困りごと連絡フォームからのご質問・ご相談はこちら

<https://form.k3r.jp/enmikke/supportC>



ご
連
絡
先



えんみつけ！事務局

TEL:03-5250-1155

メール:support_c.enmikke@link-timesgr.co.jp



お困りごと連絡フォーム

“えんみっけ！” サイト・SNSのご紹介

1

えんみっけ！ サイト



<https://enmikke.jp/>

2

インタビューサイト



<https://note.com/enmikke/>

3

マニュアル動画



<https://www.youtube.com/@user-zu6jt5mu5b>



<https://link.media-hakase.com/seminer/>

4

X(旧Twitter)



<https://twitter.com/enmikke>

5

LINE



<https://lin.ee/HsxRpn3>

6

Instagram



<https://www.instagram.com/enmikke/>

株式会社リンクのご紹介(会社概要)

会社名	株式会社リンク
所在地	〒104-0031 東京都中央区京橋2-6-13京橋ヨツギビル3F
設立	1993年9月
事業内容	フリーペーパー取次事業(テイクワンボックス事業「i・pockets」の運営) インスタ・街頭でのハンディング/サンプリング事業 幼稚園・保育園向けクーポン誌「ハッピープレゼントクーポン」の編集・発行 幼稚園・保育園向け生活情報誌「てとてと」の編集・発行 出版物の販売促進計画の立案、実施等出版営業代行業務 幼稚園・保育園探し専門サイト「えんみつけ！」の運営