

先輩たちの

園見学

園見学では

ココを見た!



目次:本誌内容

1. はじめに
2. えんみつけ！調べ 園見学時 重点的にチェックしたこと
3. えんみつけ！調べ 園見学時 重点的にチェックしたこと
各項目:学生・求職者別 重視率比較
4. まとめ
5. 令和6年度 園見学応援キャンペーン
6. 理想の園探し“えんみつけ！”で情報収集
7. “えんみつけ！”サイト・SNSのご紹介

はじめに



園見学しましょうってよく聞くけど
どこを見るべき！？
実際に働いている人たちはどこを見たの？

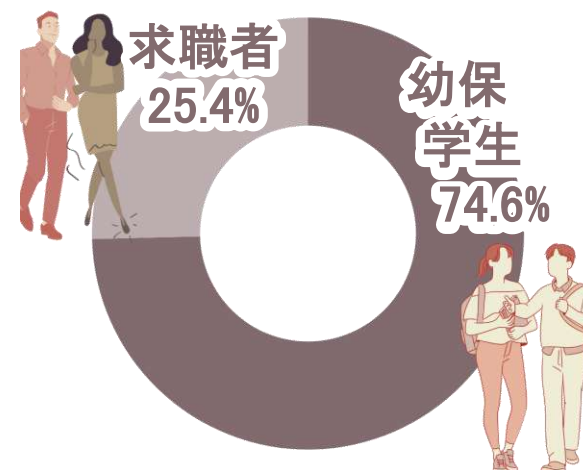
と、思ったことはありませんか？

学校や、いろいろな就活情報サイトでも
「園見学しましょう」「ミスマッチを防ぎましょう」と聞きますし、
見るべきポイントの解説など迷ってしまうくらい情報がたくさん…

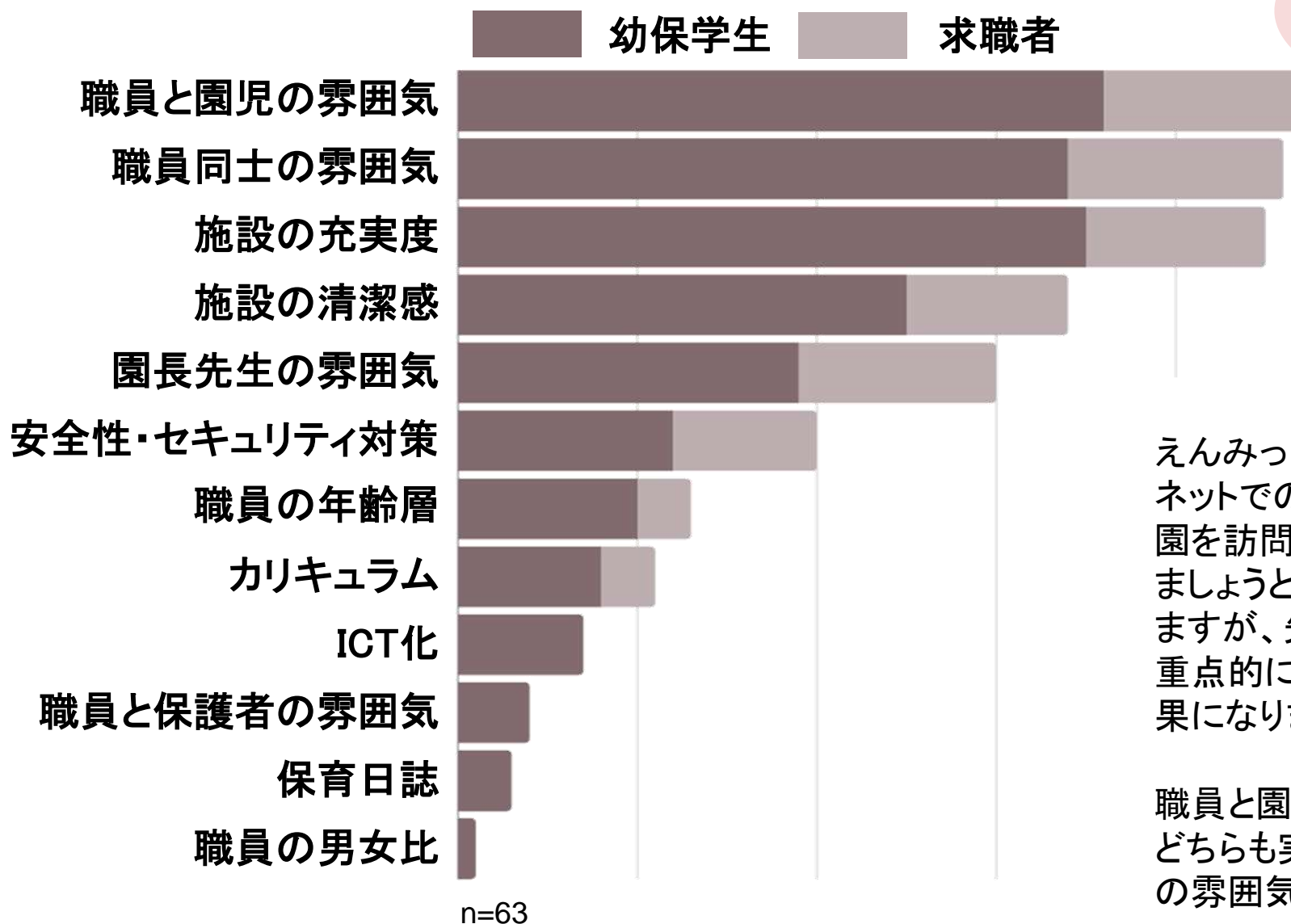
えんみつけ！は2022年、2023年に就職活動として
実際に園見学に行った先輩たちは園見学時どこを重点的に
チェックしたのか、アンケートを行いました。

本誌では就活生の声をご紹介します。

「回答者」内訳



園見学時 重点的にチェックしたこと



職員の雰囲気を重視した先輩が多い！



えんみつけ！でも、ネットでの情報収集後、実際に園を訪問し園の雰囲気を感じまじょうと何度かお伝えしておりますが、先輩たちも、雰囲気を重点的にチェックしたという結果になりました。

職員と園児、職員同士とどちらも実際に働いている職員の雰囲気を重視しています。

園見学时 重点的にチェックしたこと

各項目：学生・求職者別重視率比較①

職員と園児の雰囲気

YES 77%



幼保学生

職員同士の雰囲気

YES 72%



幼保学生

施設の充実度

YES 74%



幼保学生

YES 69%



求職者

YES 75%



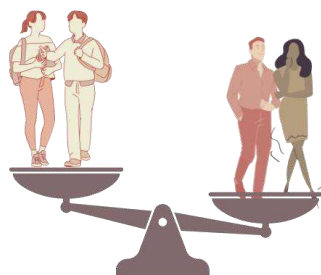
求職者

YES 63%



求職者

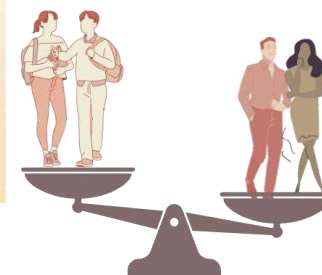
幼保学生の
重視傾向が
高い



求職者の
重視傾向が
高い



幼保学生の
重視傾向が
高い



園見学时 重点的にチェックしたこと

各項目：学生・求職者別重視率比較②

施設の清潔感

YES 53%



幼保学生

園長先生の雰囲気

YES 40%



幼保学生

安全性・セキュリティ対策

YES 26%



幼保学生

YES 56%



求職者

YES 69%



求職者

YES 50%



求職者



求職者の
重視傾向が
高い



求職者の
重視傾向が
高い



求職者の
重視傾向が
高い

園見学时 重点的にチェックしたこと

各項目：学生・求職者別重視率比較③

職員の年齢層

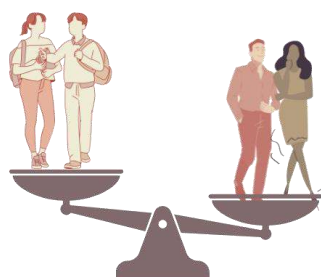
YES 21%



YES 19%



幼保学生の
重視傾向が
高い



カリキュラム

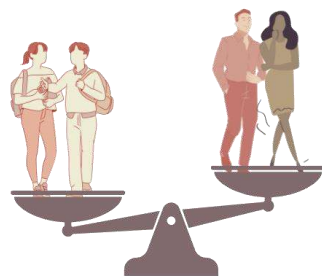
YES 17%



YES 19%



求職者の
重視傾向が
高い

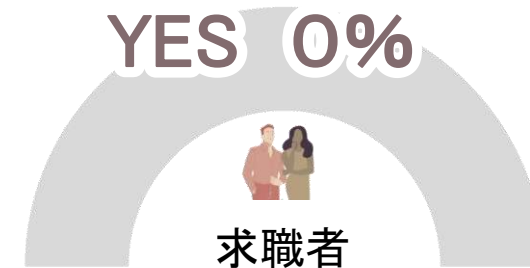


ICT化

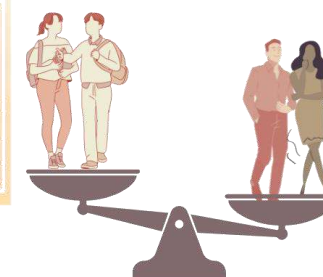
YES 15%



YES 0%



幼保学生の
重視傾向が
高い



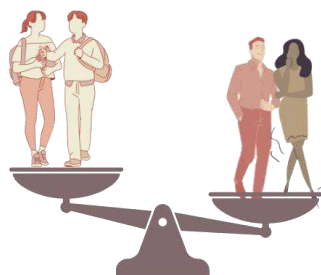
園見学时 重点的にチェックしたこと

各項目：学生・求職者別重視率比較④

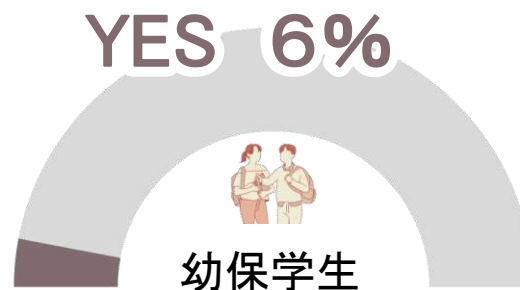
職員と保護者の雰囲気



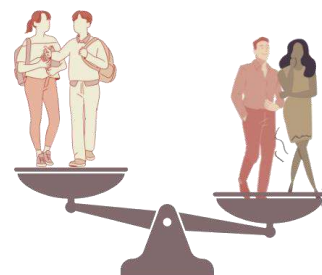
幼保学生の
重視傾向が
高い



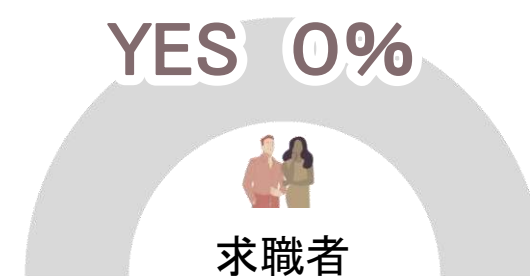
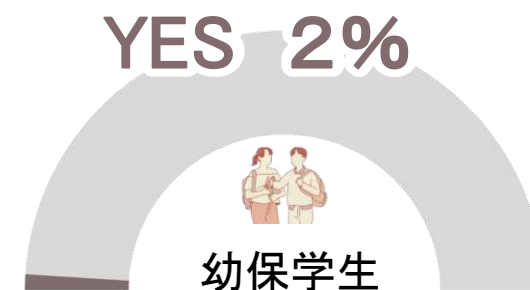
保育日誌



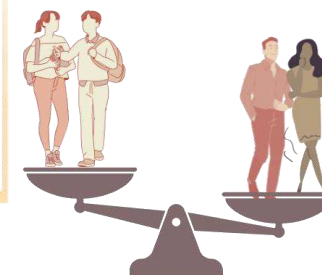
幼保学生の
重視傾向が
高い



職員の男女比



幼保学生の
重視傾向が
高い



まとめ



とにかく雰囲気重視！
そして設備の充実度と清潔感

職員と園児の雰囲気

子どもがのびのびとしていて、自分の力が発揮できる環境か、園の保育方針によって雰囲気も異なりますので実際に働いている職員と園児の雰囲気を園見学で体感しましょう。

職員同士の雰囲気

職員同士の関係が良好な園は、園全体の雰囲気が良い傾向にあります。長く活躍し続けられる職場かどうか、先輩や同年代の保育士に相談したり、アドバイスを求めやすい環境か、職員同士の雰囲気から感じてみてください。

施設の充実度・清潔感

古い施設であっても、丁寧に掃除がなされていれば、清潔で安全な保育環境を整えることができます。整理・整頓というごく基本的なことであっても、仕事が忙しく、そこまで手が回っていない場合は、園が乱雑になってしまうケースもあるようです。新しくきれいな設備かどうかというよりも、手入れをして大切に使われている施設かどうかに着目してみてください。

令和6年度 園見学応援キャンペーン



えんみつけ! では、求人票やホームページだけではわからない園の雰囲気を感じていただきたく、保育士・幼稚園教諭を目指すみなさまに向けて園見学応援キャンペーンを開催しています。

開催期間中(令和6年7月1日～令和6年11月30日まで)に園見学に行きえんみつけ!へ申請いただくと、1園あたりQUOカードPay1,000円分(最大2,000円分まで)必ずもらえるキャンペーンです。



詳細はえんみつけ! サイトよりご確認ください。

理想の園探し “えんみつけ！” で情報収集

「えんみつけ！」は

- 探せる
- 比べる
- 見学できる

保育施設や幼稚園探し専門サービス

安心

ユーザー登録後に弊社からの電話営業や就職斡旋行為はございません！多くの自治体、保育連盟・協会に利用いただいております。

無料

全ての機能(お気に入り登録・見学予約等)を利用するには、ユーザー登録が必要です。

園探し

エリアや施設形態以外にも、園の方針や特徴から検索できます。多くの園を見て比べてください。

なぜ見学？

就職の際にミスマッチを防ぐため、多くの園を見て体験することを推奨しています。

コラム

園探しや見学など就職活動に役立つ情報を掲載しています。

[ユーザー登録はこちら](#)

“えんみつけ！” サイト・SNSのご紹介

1

えんみつけ！ サイト



<https://enmikke.jp/>

2

インタビューサイト



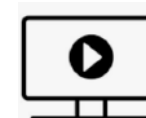
<https://note.com/enmikke/>

3

動画サイト



<https://www.youtube.com/@user-zu6jt5mu5b>



<https://link.media-hakase.com/user/>

4

X(旧Twitter)



<https://twitter.com/enmikke>

5

LINE



<https://lin.ee/HsxRpn3>

6

Instagram



<https://www.instagram.com/enmikke/>